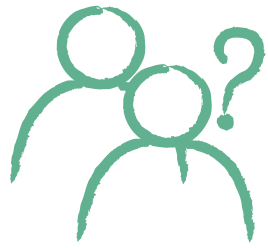


Entrevista
individual

Hace**MOS!**



entrevista individual

Esta herramienta se centra en localizar las necesidades de nuestros vecinos y vecinas, interpeándoles directamente con una guía de preguntas previamente desarrollada. Para ello, a la hora de realizar y preparar las entrevistas tenemos que tener en cuenta una serie de características.

Entrevista

Nuestro papel como entrevistadores/as debe ser de observador/a, dejando a los entrevistados hablar y expresar libremente. No debemos debatir con ellos/as, sino dedicarnos a ir introduciendo las preguntas y registrando las respuestas (para ello podemos escribir en un cuaderno las ideas principales, aunque lo mejor es grabar las entrevistas).

Preguntas

En una entrevista las preguntas deben ser directas, individuales, abiertas y deben responder a las principales dudas que tengamos a la hora de plantear el proyecto: ¿Cuál es el problema principal que detectas en tu entorno? ¿Cómo crees que se debería solucionar? ¿Estarías dispuesto/a a participar para solucionarlo? ¿Qué más necesidades crees que tiene el barrio/municipio?

¿A quién entrevistamos?

Debemos previamente pensar a qué tipo de personas queremos entrevistar, delimitando edad, lugar de residencia (zona de la localidad), género, etnia e incluso número de personas. Las personas a las que entrevistemos se deben adaptar a las necesidades que hayamos identificado en el mapeo.

¿Dónde y cómo realizamos la entrevista?

Una vez definido el número y tipo de las personas a entrevistar, se debe localizar y contactar con un grupo que reúna esas características. La entrevista se debe hacer de forma individual, intentando que sólo estén reunidos el entrevistado/a y el entrevistador/a. El lugar más conveniente para realizar la reunión es en la sede del círculo o en algún espacio donde se mantenga cierta privacidad, pero también podemos

desarrollarla en espacios abiertos o sociales (parques, bares, plazas, etc).

¿Cómo evaluamos las respuestas?

Las respuestas que obtengamos de estas entrevistas son claramente subjetivas, es decir, no las podemos extrapolar como respuestas generales. Pero aun así, las respuestas nos servirán para poder identificar nuevas necesidades, características específicas de las problemáticas locales y factores que coincidan en respuestas de diferentes entrevistados/as que nos permitan encontrar puntos de coincidencia a la hora de tratar las necesidades locales.

Las respuestas nos ayudarán a orientar qué necesidad vamos a tratar y cómo lo vamos a hacer. Además, complementarán los datos que hemos recogido en el mapeo y nos permitirán contextualizar de forma más específica las necesidades.